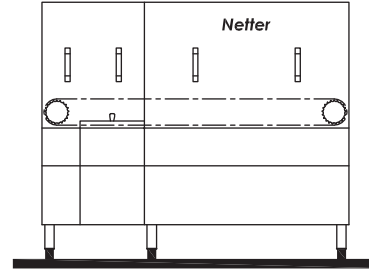
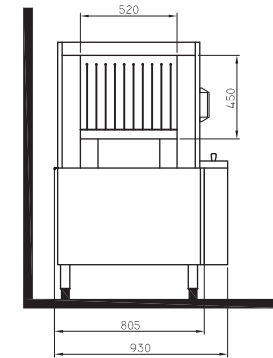


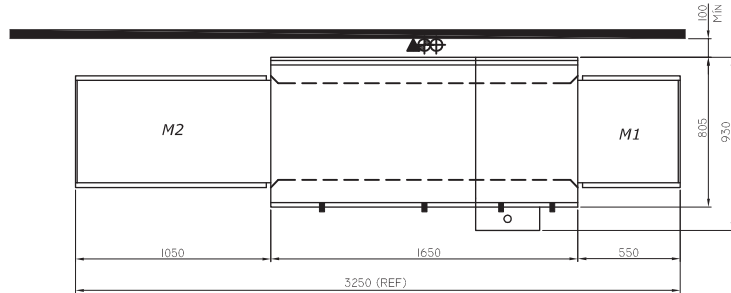
VISTA FRONTAL SEM MESAS  
SENTIDO DA DIREITA PARA ESQUERDA



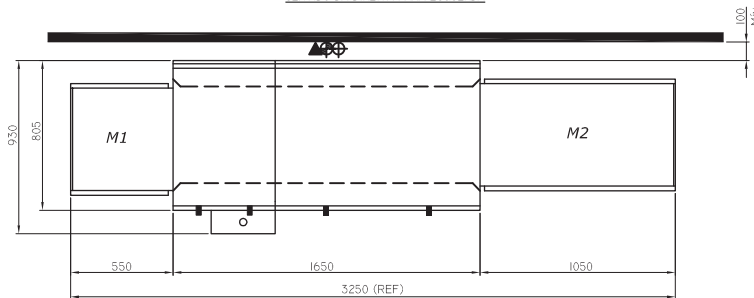
VISTA FRONTAL SEM MESAS  
SENTIDO DA ESQUERDA PARA DIREITA



VISTA LATERAL SEM MESAS



VISTA SUPERIOR COM MESAS M1 E M2  
SENTIDO DA DIREITA PARA ESQUERDA



VISTA SUPERIOR COM MESAS M1 E M2  
SENTIDO DA ESQUERDA PARA DIREITA

### INFORMAÇÕES GERAIS

- ACOMPANHAM MANGUEIRAS DE ENTRADA E SAÍDA PARA INSTALAÇÃO ATÉ 1,5M DE DISTÂNCIA DA LAVADORA.
- NÃO ACOMPANHA CABO ELÉTRICO
- MESAS AUXILIARES DISPONÍVEIS (VENDIDAS SEPARADAMENTE)
- A PREPARAÇÃO E CUSTEIO DOS PONTOS SÃO DE RESPONSABILIDADE DO CLIENTE

DIMENSÕES DAS MESAS (ACRESCENTAR A LARGURA DA LAVADORA):

- MESA M1 810 - PARA 01 GAVETA: 550MM
- MESA M2 810 - PARA 02 GAVETAS: 1050MM
- MESA M3 810 - PARA 03 GAVETAS: 1550MM
- MESA M4 810 - PARA 04 GAVETAS: 2050MM

\* DISPONÍVEL COM INTERRUPTORES PARA EVITAR O TRAVAMENTO DE GAVETAS

### PONTOS NECESSÁRIOS

- PONTO DE ÁGUA**
  - DEVE SER LOCALIZADO A UMA DISTÂNCIA MÁXIMA DE 1,5M DA LAVADORA
  - FRIA, CONEXÃO 3/4" BSP
  - PRESSÃO: DE 1 A 3 BAR (100 A 300 KPA)
  - PREVER REGISTRO
- PONTO DE ESGOTO**
  - DEVE SER LOCALIZADO A UMA ALTURA DE ATÉ 15cm (DRENAGEM POR GRAVIDADE)
  - TUBULAÇÃO Ø50MM OU CAIXA SIFONADA 3" (MÍNIMO), RESISTENTE A TEMPERATURA DE ATÉ 70°
- PONTO DE ENERGIA ELÉTRICA**
  - DEVE SER LOCALIZADO A UMA DISTÂNCIA MÁXIMA DE 1,5M DA LAVADORA
  - TRIFÁSICO 220 V
  - CABO FLEXÍVEL 4X50 MM<sup>2</sup> (3 FASES + TERRA)
  - PREVER DISJUNTOR DE 140 A
  - POTÊNCIA: 46,5 KW 124,3 A
  - TRIFÁSICO 380 V
  - CABO FLEXÍVEL 5X25 MM<sup>2</sup> (3 FASES + NEUTRO + TERRA)
  - PREVER DISJUNTOR DE 80 A
  - POTÊNCIA: 46,5 KW 71,2 A
  - TRIFÁSICO 440 V
  - CABO FLEXÍVEL 4X25 MM<sup>2</sup> (3 FASES + TERRA)
  - PREVER DISJUNTOR DE 80 A
  - POTÊNCIA: 46,5 KW 62,1 A

DIMENSÕES EM MILÍMETROS

#### IMPORTANTE

O POSICIONAMENTO DOS PONTOS PODEM SER ALTERADOS, DESDE QUE ESTEJAM AO ALCANCE DAS MANGUEIRAS FORNECIDAS COM A LAVADORA.



DESCRIÇÃO: INFORMAÇÕES DE INSTALAÇÃO			
EQUIPAMENTO: NT 810 S MOP			
DES.:	ESCALA:	DATA:	REV.:
CESAR	S/E	27/01/16	C