

### INFORMAÇÕES GERAIS

- ACOMPANHAM MANGUEIRAS DE ENTRADA E SAÍDA PARA INSTALAÇÃO ATÉ 1,5M DE DISTÂNCIA DA LAVADORA.
- NÃO ACOMPANHA CABO ELÉTRICO
- MESAS AUXILIARES DISPONÍVEIS (VENDIDAS SEPARADAMENTE)
- A PREPARAÇÃO E CUSTEIO DOS PONTOS SÃO DE RESPONSABILIDADE DO CLIENTE

### PONTOS NECESSÁRIOS

- PONTO DE ÁGUA**
  - DEVE SER LOCALIZADO A UMA DISTÂNCIA MÁXIMA DE 1,5M DA LAVADORA
  - FRIA, CONEXÃO 3/4" BSP
  - PRESSÃO: DE 1 A 3 BAR (100 A 300 KPA)
  - PREVER REGISTRO
- PONTO DE ESGOTO**
  - DEVE SER LOCALIZADO A UMA ALTURA DE ATÉ 15cm (DRENAGEM POR GRAVIDADE)
  - TUBULAÇÃO Ø50MM OU CAIXA SIFONADA 3" (MÍNIMO), RESISTENTE A TEMPERATURA DE ATÉ 70°
- PONTO DE ENERGIA ELÉTRICA**
  - DEVE SER LOCALIZADO A UMA DISTÂNCIA MÁXIMA DE 1,5M DA LAVADORA
  - TRIFÁSICO 220 V
  - CABO FLEXÍVEL 4X50 MM<sup>2</sup> / 4X6 MM<sup>2</sup> (3 FASES + TERRA)
  - PREVER DISJUNTOR DE 140 A / 32 A\*
  - POTÊNCIA: 45,6 KW / 9,4 KW\* - 121 A / 27 A\*
  - TRIFÁSICO 380 V
  - CABO FLEXÍVEL 5x25 MM<sup>2</sup> / 5X4 MM<sup>2</sup>\* (3 FASES + NEUTRO + TERRA)
  - PREVER DISJUNTOR DE 80 A / 25A\*
  - POTÊNCIA: 45,6 KW 9,4 KW\* - 70 A / 16 A\*
  - TRIFÁSICO 440 V
  - CABO FLEXÍVEL 4x25 MM<sup>2</sup> / 4x4 MM<sup>2</sup> (3 FASES + TERRA)
  - PREVER DISJUNTOR DE 80 A / 20A\*
  - POTÊNCIA: 45,6 KW / 9,4 KW\* - 60,7 A / 12 A\*

VALORES EQUIVALENTES PARA LAVADORA NT 810 S AEG

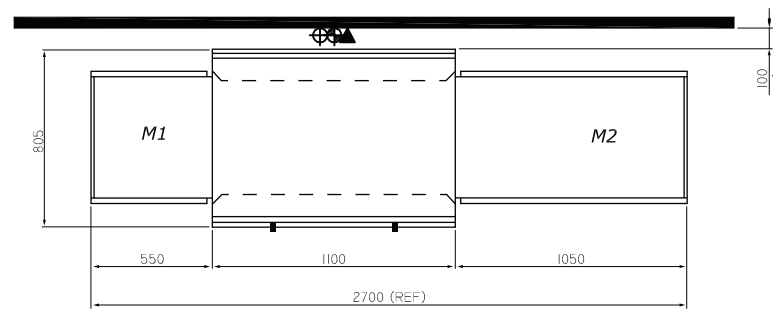
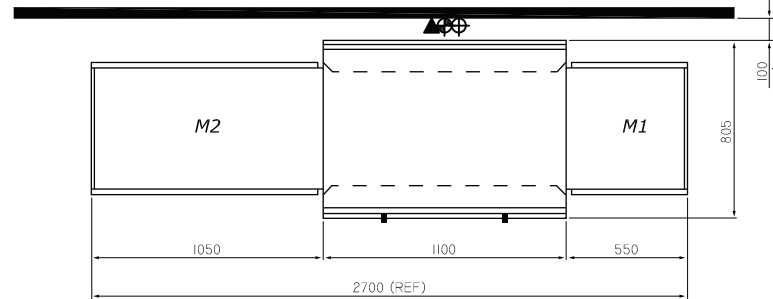
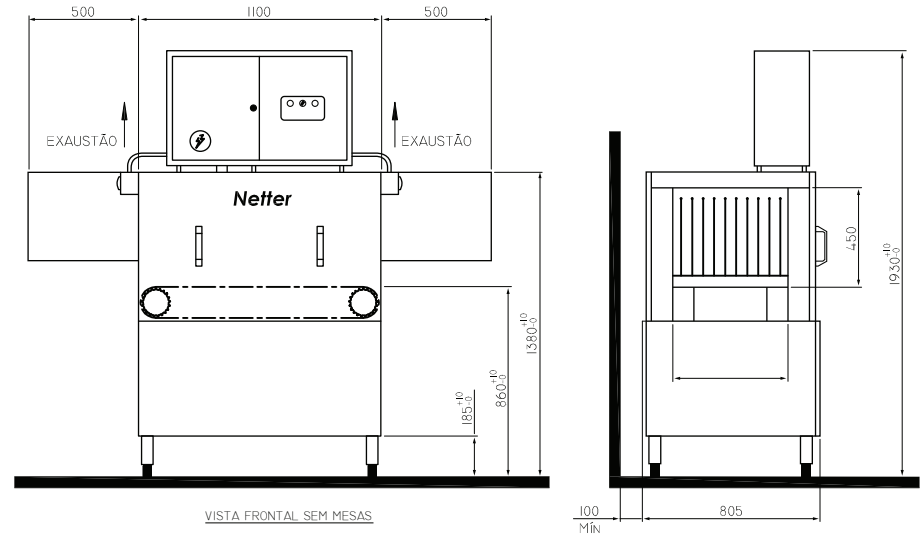
DIMENSÕES DAS MESAS (ACRESCENTAR A LARGURA DA LAVADORA):

- MESA M1 810 - PARA 01 GAVETA: 550MM
- MESA M2 810 - PARA 02 GAVETAS: 1050MM
- MESA M3 810 - PARA 03 GAVETAS: 1550MM
- MESA M4 810 - PARA 04 GAVETAS: 2050MM

\* DISPONÍVEL COM INTERRUPTORES PARA EVITAR O TRAVAMENTO DE GAVETAS

#### IMPORTANTE

O POSICIONAMENTO DOS PONTOS PODEM SER ALTERADOS, DESDE QUE ESTEJAM AO ALCANCE DAS MANGUEIRAS FORNECIDAS COM A LAVADORA.



DIMENSÕES EM MILÍMETROS

|  |                                      |             |                |            |
|--|--------------------------------------|-------------|----------------|------------|
|  | DESCRIÇÃO: INFORMAÇÕES DE INSTALAÇÃO |             |                |            |
|  | EQUIPAMENTO: NT 810 S NR12           |             |                |            |
|  | DES.: CÉSAR                          | ESCALA: S/E | DATA: 16/07/18 | REV: S/REV |